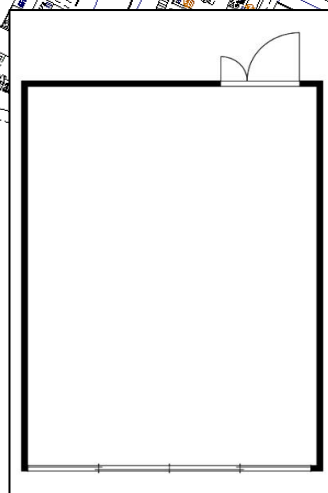
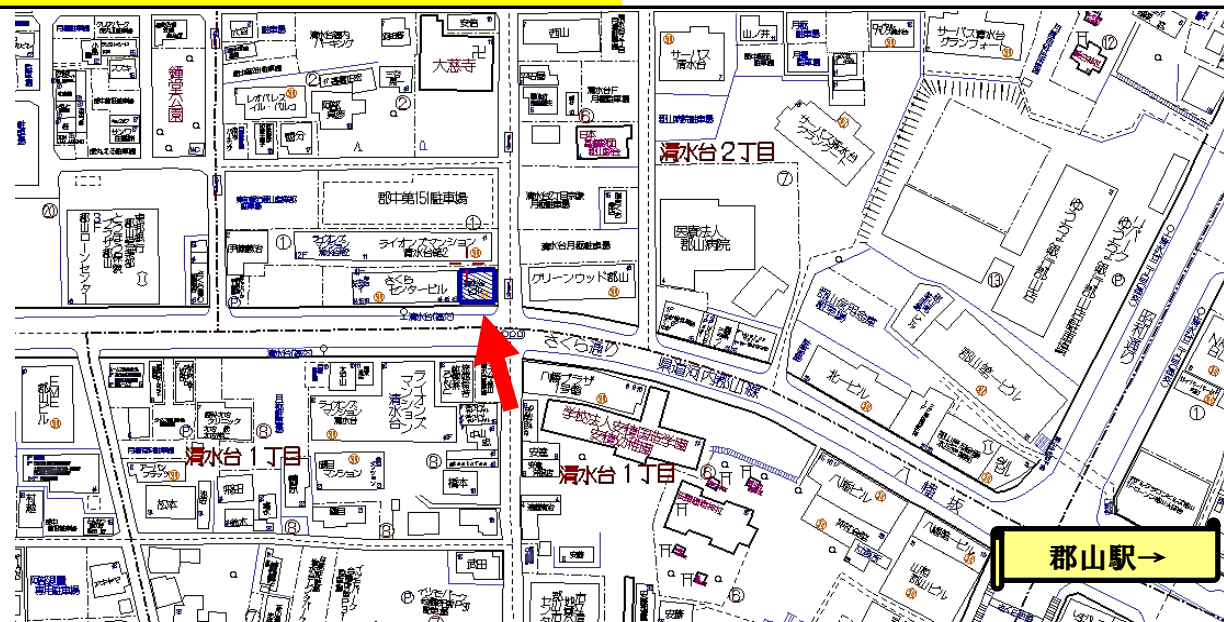


# 貸事務所

## 清水台2丁目

## 清水台ビル



名称

部屋

用途

家賃

条件

住所交通

建物

契約時費用

設備

備考

西側

契約形態

媒介

事務所

110,000

円

(税込み)

敷金2ヶ月・礼金1ヶ月

郡山市清水台2丁目1-13

清水台

バス停

50m  
徒歩1分

建築年

1967年  
(築58年)

専有面積

63.76  
(19.28坪) m<sup>2</sup>

構造

鉄筋コンクリート造

共益費

11,000 円

敷金

200,000 円

駐車料

無し

礼金

100,000 円

保証料

121,000 円

媒介料

110,000 円

火災保険

実費

合計  
(契約時概算)

652,000 円

洗面室・トイレは共有でご利用可能です。

火災(家財・借家人賠償)保険に加入義務がございます。  
賃料保証会社との契約が必須となります。



福島県知事(11)20087号

〒963-8025 郡山市桑野二丁目3番14号

<http://www.koriyamachintai.com>

西武エステートシステム株式会社 TEL 024(921)3333

メール [info@55seibu.co.jp](mailto:info@55seibu.co.jp)